

Система работы с ребенком с тяжелыми нарушениями развития в условиях ДОО



г. Ухта

Чеблокова О.В., учитель - логопед

ДАННЫЕ О ДЕТЯХ С ОВЗ (ПО СОСТОЯНИЮ НА 10 ОКТЯБРЯ 2019)

Город Статус	Ухта	Вуктыл	Емва	Сосног орский р-н	Тройцк о- Печорс к	Печора
Дети с ОВЗ	569	29	11	4	4	19
Дети- инвалид ы	73	57	2	2	1	23
Примеч ание		Отсутст вуют компенс ирующие е группы	Отсутст вуют компенс ирующие е группы		Отсутст вуют компенс ирующие е группы	Отсутст вуют компенс ирующие е группы

ДАнные по г УХТА

Наименование	2017 год (декабрь)	2018 год (декабрь)	2019 год (сентябрь)
Кол-во детей-инвалидов по г. Ухта (с 0 до 10 лет)	72 (дош.) 35 (шк.) 107 всего	74 (дош.) 36 (шк.) 110 всего	73 (дош.) 39 (шк.) 112 всего
Кол-во детей с ОВЗ в группах компенсирующего вида	542	596	569
Кол-во очередников в МДОУ компенсирующего вида	142 (из них дети – инвалиды -8)	143 (из них дети – инвалиды - 9)	178 (из них дети – инвалиды -10)
Неорганизованные МДОУ дети-инвалиды (от 0 до 7 лет)	15	20	25

КОНТИНГЕНТ ВОСПИТАННИКОВ ДОУ 103

Дети с
интеллектуальной
недостаточностью

Дети с
расстройствами
аутистического
спектра

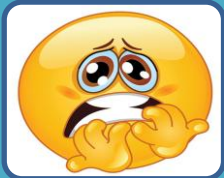
Дети с задержкой
психического
развития

Различные сочетания тяжелых заболеваний психо –
неврологической сферы

ДАнные по г УХТА

Наименование	2017 год (декабрь)	2018 год (декабрь)	2019 год (сентябрь)
Кол-во детей-инвалидов по г. Ухта (с 0 до 10 лет)	72 (дош.) 35 (шк.) 107 всего	74 (дош.) 36 (шк.) 110 всего	73 (дош.) 39 (шк.) 112 всего
Кол-во детей с ОВЗ в группах компенсирующего вида	542	596	569
Кол-во очередников в МДОУ компенсирующего вида	142 (из них дети – инвалиды -8)	143 (из них дети – инвалиды - 9)	178 (из них дети – инвалиды -10)
Неорганизованные МДОУ дети-инвалиды (от 0 до 7 лет)	15	20	25

ЧУВСТВА. ВОПРОСЫ?



Страх



Протест



Растерянность



Что делать?

Изучение
медицинс
кой
документа
ции

Образоват
ельный
процесс

Работа с
семьей

ИЗУЧЕНИЕ МЕДИЦИНСКОЙ ДОКУМЕНТАЦИИ

Ребенок с
медицинскими
заключениями

Ребенок без
медицинских
заключений

Дети до 3 лет
Анамнез



Как протекала беременность



Как протекали роды



развитие в первые 3 года



заболевания, травмы

Дети старше 3 лет



Диагноз



Анамнез



Результаты обследований
специалистов из различных
медицинских центров



ИПРА (индивидуальная
программа реабилитации и
абилитации)

ЗАКЛЮЧЕНИЕ ПМПК В НАЛИЧИИ



Строим
индивидуальный
маршрут на основе АОП

ЗАКЛЮЧЕНИЕ ПМПК ОТСУТСТВУЕТ



Направляем на ПМПк,
для получения
рекомендаций по
образовательному
маршруту:

Обучение по программе
для детей с ЗПР, УО, РАС

Изучение
медицинс
кой
документа
ции

Образоват
ельный
процесс

Работа с
семьей

АДАПТАЦИЯ

Адаптация — это приспособление или привыкание организма к новой обстановке.

Для ребенка детский сад, несомненно, является новым, еще неизвестным пространством, с новым окружением и новыми отношениями.

Адаптация ребенка с ОВЗ обычно протекает сложно с массой негативных сдвигов в детском организме.

ОСОБЕННОСТИ НОРМАЛЬНО ТЕКУЩЕГО ПЕРИОДА АДАПТАЦИИ:

1. Нарушение настроения (в среднем длится от 1 недели до 1,5 мес)
2. Нарушение сна (от 1 до 2 мес)
3. Нарушение аппетита (от 1 нед до 1 мес)
4. Понижение иммунитета (от 2 до 10 мес)
5. Нарушение поведения (1 нед до 2 мес)

АДАПТАЦИОННЫЙ ПЕРИОД СЧИТАЕТСЯ ЗАКОНЧЕННЫМ, ЕСЛИ:

1. Ребенок ест с аппетитом
2. Быстро засыпает, вовремя просыпается
3. Эмоционально общается с окружающим
4. Играет

СОЦИАЛИЗАЦИЯ

Социализация - это процесс становления личности. Сущностный смысл социализации раскрывается через процессы адаптации, интеграции, саморазвития и самореализации.

Социализация - это непрерывный процесс, длящийся в течение всей жизни.

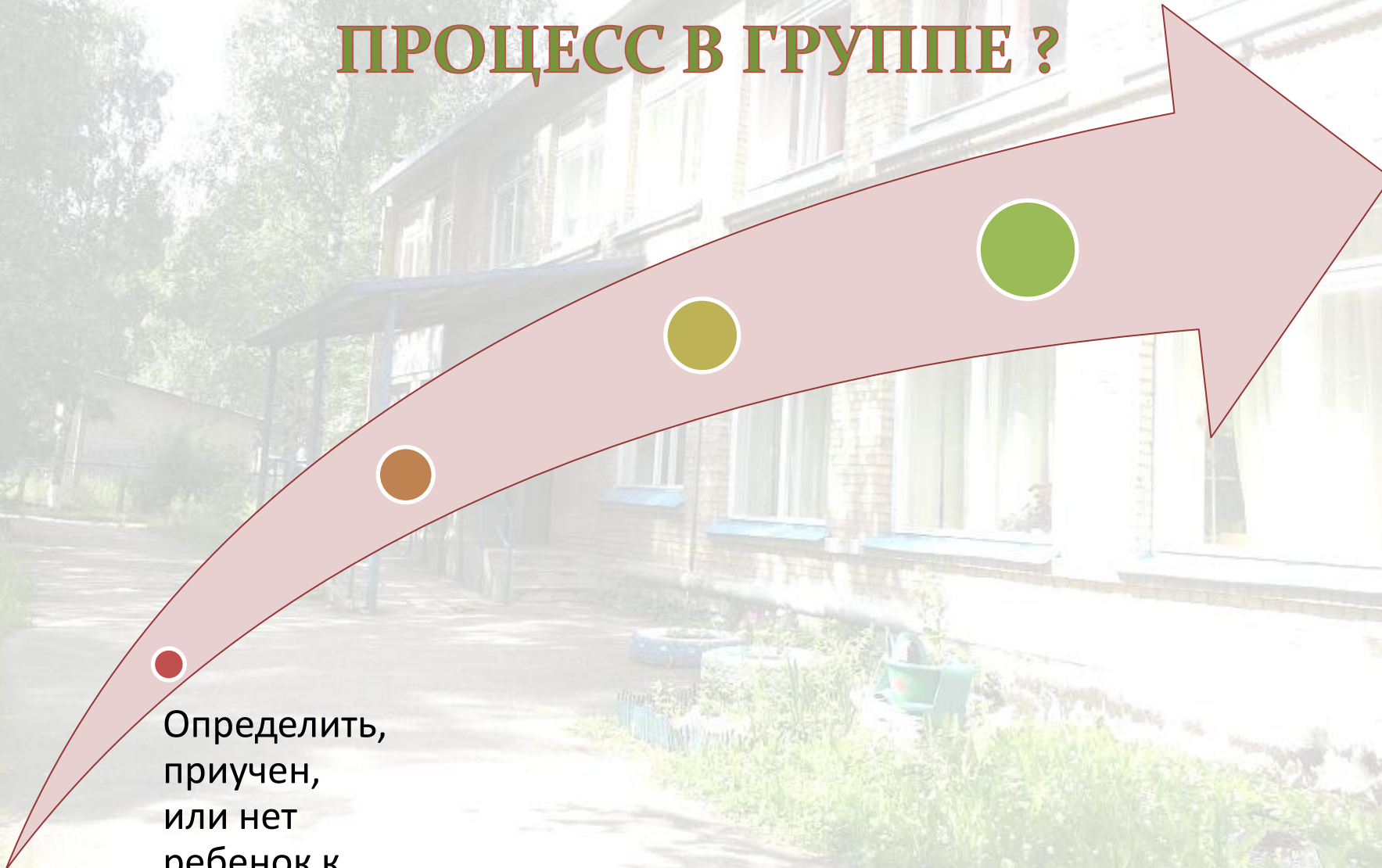
ВЗАИМОДЕЙСТВИЕ С РЕБЕНКОМ В ДОУ



КАК ПОСТРОИТЬ ОБРАЗОВАТЕЛЬНЫЙ ПРОЦЕСС В ГРУППЕ ?




КАК ПОСТРОИТЬ ОБРАЗОВАТЕЛЬНЫЙ ПРОЦЕСС В ГРУППЕ ?



Определить,
приучен,
или нет
ребенок к
рабочему
месту


КАК ПОСТРОИТЬ ОБРАЗОВАТЕЛЬНЫЙ ПРОЦЕСС В ГРУППЕ ?



Определить, приучен, или нет ребенок к рабочему месту

Определить способность пребывания ребенка на фронтальных занятиях : математика, развитие речи, окружающий мир

КАК ПОСТРОИТЬ ОБРАЗОВАТЕЛЬНЫЙ ПРОЦЕСС В ГРУППЕ ?



Определить, приучен, или нет ребенок к рабочему месту

Определить способность пребывания ребенка на фронтальных занятиях : математика, развитие речи, окружающий мир

Определить способность пребывания ребенка на фронтальных занятиях : художественно – эстетическое развитие, физическое развитие и др

КАК ПОСТРОИТЬ ОБРАЗОВАТЕЛЬНЫЙ ПРОЦЕСС В ГРУППЕ ?

Определить, приучен, или нет ребенок к рабочему месту

Определить способность пребывания ребенка на фронтальных занятиях : математика, развитие речи, окружающий мир

Определить способность пребывания ребенка на фронтальных занятиях : художественно – эстетическое развитие, физическое развитие и др

Определить время для индивидуальных занятий

- * До 8 утра
- * Перед дневным сном
- * Перед уходом домой

Изучение
медицинс
кой
документа
ции

Образоват
ельный
процесс

Работа с
семьей

ВЗАИМОДЕЙСТВИЕ С СЕМЬЕЙ



КОНСУЛЬТИРОВАНИЕ

Очное и дистанционное

Родителям
Май 4th, 2016 root

Уважаемые родители!

В этом разделе вы найдете советы психологов, педагогов, врачей и других специалистов. Эти советы, надеемся, помогут вам в воспитании детей. Пожалуйста, делитесь мнениями, задавайте вопросы.

Вопрос: Как попасть в ваш детский сад?

Комплектование детского сада детьми проводится на основании направления городской психолого-медико-педагогической комиссии (тел. 72-11-79), и путевки-направления МУ «Управление образования» АМСГО «Ухта» и в соответствии с Правилами приема и комплектования групп, утвержденными приказом заведующего №101-12/99 от 29 августа 2014г., с которыми можно ознакомиться на сайте в разделе «Документы».

[Советы воспитателя](#)
[кабинет Логопеда](#)
[кабинет Дефектолога](#)
[кабинет Психолога](#)
[Что почитать?](#)
[Георгиевские волонтеры](#)

ВОПРОС-ОТВЕТ:

Опубликовано в рубрике [Добра пожаловать](#)
+ [кабинет Дефектолога](#)

Вы можете оставить комментарий, или ссылку на Ваш сайт

Версия для слабовидящих

НОВАРЬ 2016

Пн	Вт	Ср	Чт	Пт	Сб	Вс
	1	2	3	4	5	6
7	8	9	10	11	12	13
14	15	16	17	18	19	20
21	22	23	24	25	26	27
28	29	30				

« Май

ВОПРОС-ОТВЕТ

МИНИСТЕРСТВО ОБРАЗОВАНИЯ И НАУКИ РР

Поиск

Ольга Чеблокова
24 фев 2019

Транспорт воздушный, водный.docx
209 КБ

разрезные картинки Транспорт.docx
813 КБ

2

Ольга Чеблокова
24 фев 2019

Транспорт.Зашумленные картинки .docx
25 КБ

3

Поиск

Ольга Чеблокова
27 фев 2019

Изучаем Звук М, Буквы М,м

Му

Мы

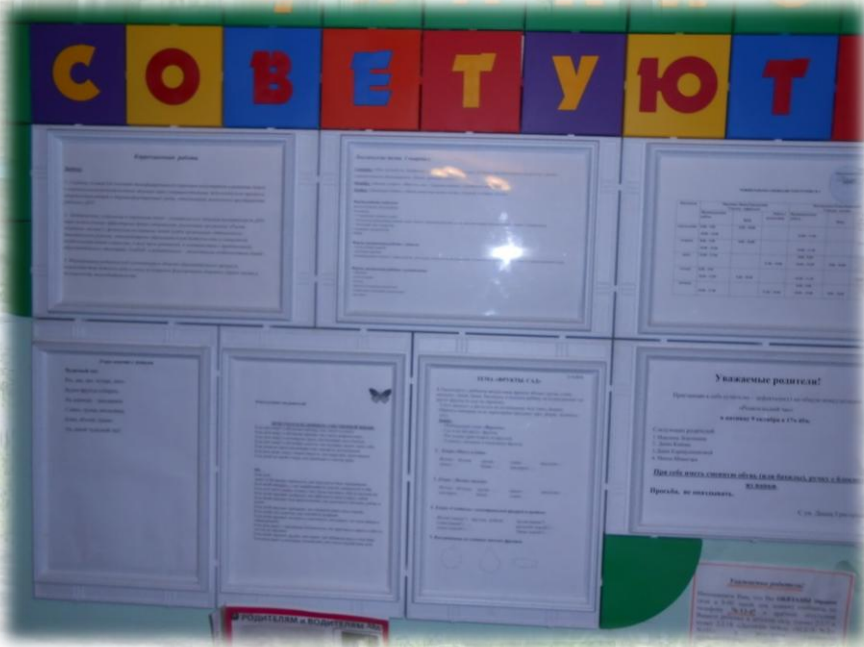
КОНСУЛЬТИРОВАНИЕ

Индивидуальное



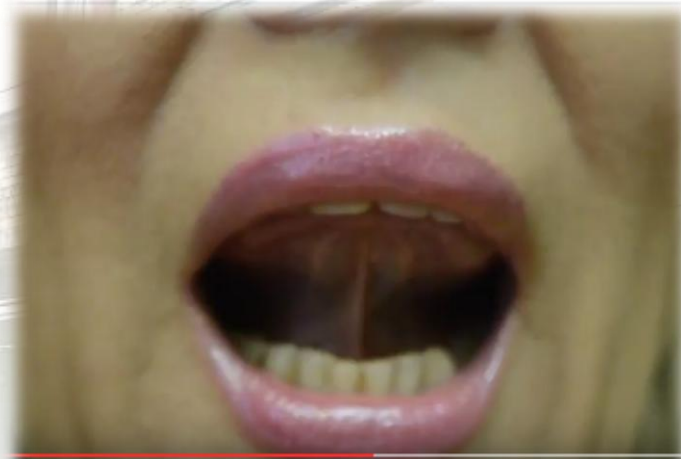
КОНСУЛЬТИРОВАНИЕ

Распространение письменных консультаций



ОБУЧЕНИЕ

Создание обучающих видеороликов с размещением на сайте ДО



ОБУЧЕНИЕ

Просмотр индивидуальных занятий педагогов



ОБУЧЕНИЕ

Обучающие практикумы



ОБУЧЕНИЕ

Просмотр фронтальных занятий



БЕСЕДЫ

Индивидуальные и групповые



НАПРАВЛЕНИЕ В...

Учреждения здравоохранения Ухты

Педиатры

Психиатры

Неврологи

Профильные специалисты (хирурги, отоларингологи, офтальмологи, эндокринологи и др.)

Учреждения здравоохранения РК

Учреждения здравоохранения РФ

Консультативные центры муниципальные, республиканские, федеральные (психологи, дефектологи, логопеды, профильные специалисты сурдо-, тифло-)

Уважаемые гости!

**Убедительная просьба,
перед открытым показом
отключить все средства
мобильной связи, включая
вибровывозов!
Спасибо за понимание!**



Успехов в работе!