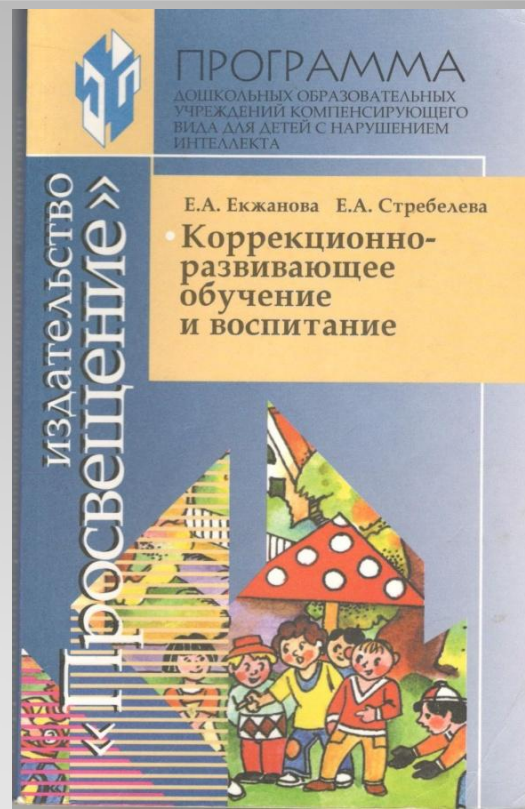
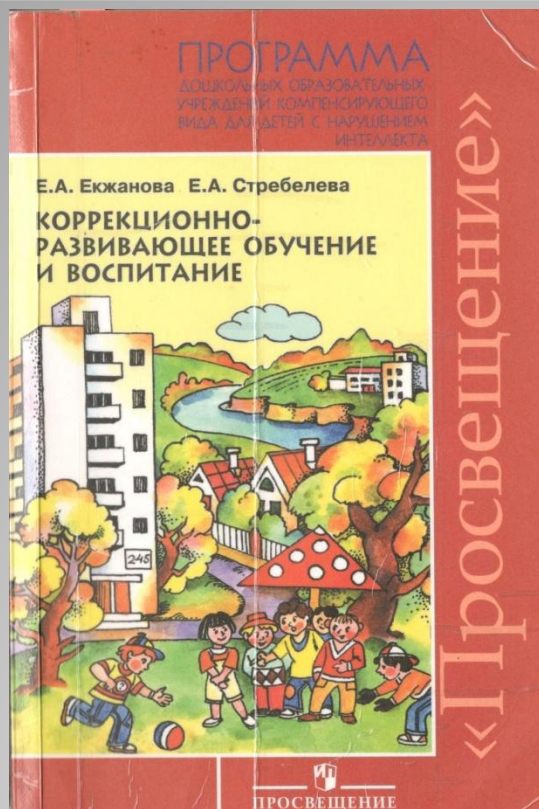


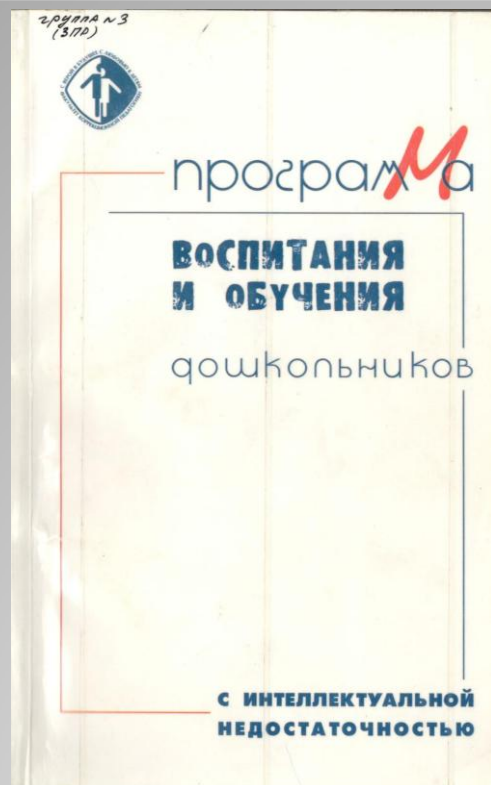
# Проектирование индивидуального маршрута сопровождения ребенка с ОВЗ

МДОУ «Д/С №103»

Заседание 2



**Екжанова Е.А., Стребелева Е.А.  
Коррекционно-развивающее  
обучение и воспитание.**

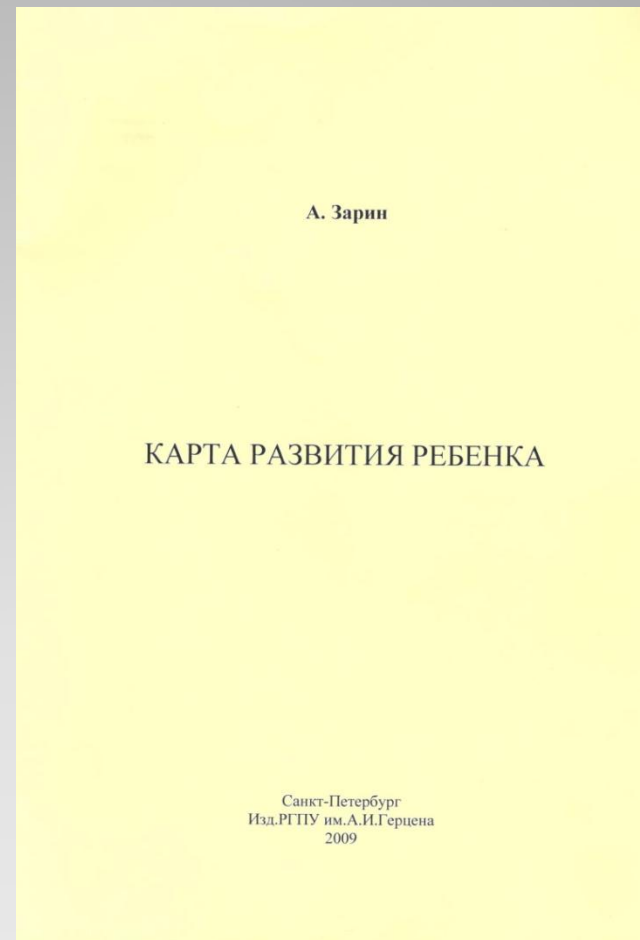
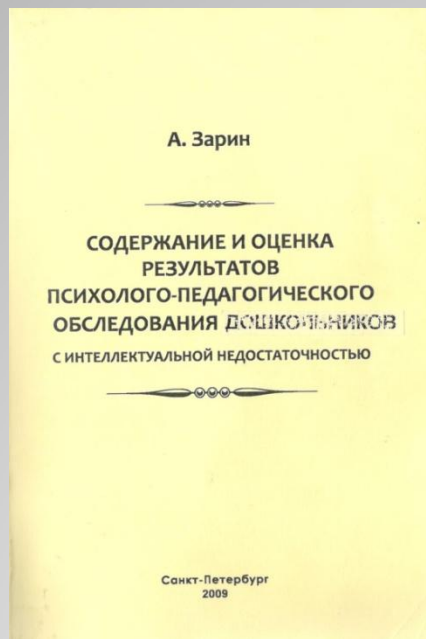


**Гаврилушкина О.П Баряева Л.Б.  
Воспитание и обучение умственно  
отсталых дошкольников.**



# Шевченко С.Г. Подготовка к школе детей с задержкой психического развития





**А.Зарин Содержание и оценка результатов  
психолого-педагогического обследования  
дошкольников с интеллектуальной  
недостаточностью**

Дошкольное воспитание и развитие



Л. С. Маркова

# Построение коррекционной среды

## для дошкольников с задержкой психического развития

Методическое  
пособие



АЙРИС *дидактика*

УПРАВЛЕНИЕ НАРОДНОГО ОБРАЗОВАНИЯ ЛЕНОБЛИСПОЛКОМА  
ЛЕНИНГРАДСКИЙ ОБЛАСТНОЙ ИНСТИТУТ  
УСОВЕРШЕНСТВОВАНИЯ УЧИТЕЛЕЙ

*Гушвицкая*

МЕТОДИЧЕСКИЕ УКАЗАНИЯ  
ПО ОРГАНИЗАЦИИ КОРРЕКЦИОННОЙ  
РАБОТЫ В ДОШКОЛЬНЫХ УЧРЕЖДЕНИЯХ  
ДЛЯ ДЕТЕЙ С ЗАДЕРЖКАМИ  
ПСИХИЧЕСКОГО РАЗВИТИЯ

ЛЕНИНГРАД 1991



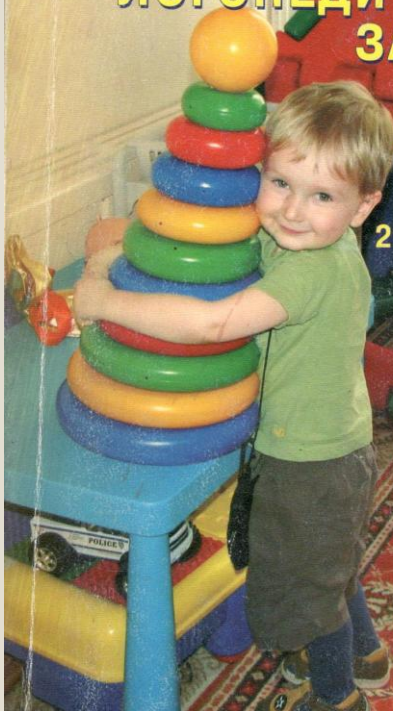


Т.Ю. Бардышева  
Е.Н. Моносова

# ЛОГОПЕДИЧЕСКИЕ ЗАНЯТИЯ

в детском  
саду

2-я младшая  
группа



Ю.А. Фадеева, Г.А. Пичугина

СЕРИЯ РАЗВИТИЕ И КОРРЕКЦИЯ

## Логопедические занятия

в младшей группе

для детей  
с речевым недоразвитием

Конспекты

Н. В. Ершова, И. В. Аскерова, О. А. Чистова

Занятия с дошкольниками,  
имеющими проблемы  
познавательного и речевого развития

Младший дошкольный возраст



ДЕТСТВО-ПРЕСС



- Назад
- Моя Страница
- Новости
- Сообщения
- Друзья
- Группы
- Фотографии
- Музыка
- Видео
- Игры 20
- Товары
- Документы

Реклама



**АФАЛАЗА. ЛЕЧЕНИЕ ДГПЖ**

Афалаза: лечение аденомы простаты  
afalaza.ru

Препарат для лечения аденомы простаты, простатит, простатомегалии

## РЕЧЕЦВЕТИК Логопедия Психология Дефектология

ПОИСК книг - необходимо написать название книги или речевого нарушения - <https://vk.com/wall-41331816?search=1>

Закрепленная запись Информация ГЛАВНОЕ МЕНЮ САЙТА



РЕЧЕЦВЕТИК Логопедия Психология Дефектология

20 сен 2016

Дорогие коллеги, в группе существует два вида поиска:

1. Поиск по названию книги и автора (ссылка на данный поиск находится под названием группы или в полной версии, сбоку на стене).
2. Поиск записей по стене группы: та самая пресловутая лупа, при нажатии на которую появляется стандартная для vk строка поиска, вы вводите ключевое слово или фразу и получаете список комментариев и записей расположенных именно на стене группы (не на айфоне).

Показать полностью...



РЕЧЕЦВЕТИК Логопедия Психология Дефектология

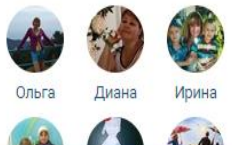
Написать сообщение

Вы участник

Это закрытая группа

Подписаны 3 друга

Участники 45 934



Ольга Диана Ирина

- Назад
- Моя Страница
- Новости
- Сообщения
- Друзья
- Группы
- Фотографии
- Музыка
- Видео
- Игры 20



Аутизм и РАС © Autosanimus

Написать сообщение Вы участник

Закрепленная запись Информация Груня Ефимовна Сухарева

Аутизм и РАС © Autosanimus 24 окт в 18:08

🌟🚀 КОНКУРС «PER ASPERA AD ASTRA»🚀🌟  
ДО ЗВЁЗД СМОГУ ДОБРАТЬСЯ: Я БУДУ ЗАНИМАТЬСЯ! 🎮🎵🏈🏆

🌟 ДОРОГИЕ УЧАСТНИКИ! 🌟

Показать полностью...

Подписаны 2 друга

Участники 12 048

Ольга	Елена	Елена
Екатерина	Елена	Ирина

**АФАЛАЗА.**  
ЛЕЧЕНИЕ ДГПЖ

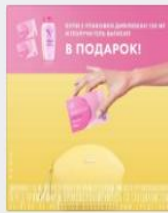
АФАЛАЗА

Афалаза: лечение аденомы простаты  
afalaza.ru

Препарат для лечения аденомы простаты, повышенный уровень...



- Назад
- Моя Страница
- Новости
- Сообщения
- Друзья
- Группы
- Фотографии
- Музыка
- Видео
- Игры 20
- Товары
- Документы
- Дискотека
- Реклама



### Дефектолог.ВУ

Портал DEFECTOLOG.BY предназначен для широкого круга пользователей – учителей-дефектологов, воспитателей, учителей-предметников, администрации учреждений образования, родителей учащихся.  
Показать полностью...  
<http://defectolog.by>  
1 марта 2011 Веб-сайт



Вы подписаны

Предложите новость

#### Записи сообщества

**Дефектолог.ВУ**  
9 минут назад

#### ПРОПИСИ

Подписаны 3 друга

Подписчики 18 052

- Ольга
- Диана
- Елена
- Ирина
- Катерина
- Irsha

Фотоальбомы 15



- Назад
- Моя Страница
- Новости
- Сообщения
- Друзья
- Группы
- Фотографии
- Музыка
- Видео
- Игры 20
- Товары
- Документы
- Дискотека



**Афалаза:** лечение аденомы простаты  
afalaza.ru  
Препарат для лечения аденомы простаты, уменьшающий...



**Омбудсмен образования**  
Честный анализ правовых норм для участников образовательного процесса.

Написать сообщение

Вы подписаны

Закрепленная запись Информация



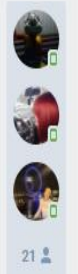
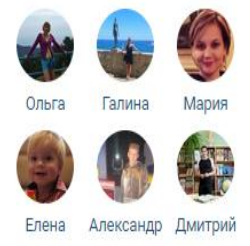
**Омбудсмен образования**  
18 ноя в 17:03

Дорогие друзья, спешу поделиться еще одной победой!  
Омбудсмен образования помогает и словом, и делом!

Так, в отношении администрации Архангельской санаторной школы - интернат №1 (далее – школа) был составлен протокол по ч. 2 ст. 5.57 Кодекса об административных правонарушениях РФ, за привлечение несовершеннолетних обучающихся без согласия их родителей к труду, не предусмотренному образовательной программой.

Помощь Омбудсмену

Подписчики 7726





Поиск



Ольга

Назад

- Моя Страница
- Новости
- Сообщения
- Друзья
- Группы
- Фотографии
- Музыка
- Видео
- Игры 20

- Товары
- Документы
- Дискотека

Реклама



**Афалаза:** лечение аденомы простаты  
afalaza.ru  
Препарат для лечения аденомы простаты, воспалительных заболеваний

### Нищева Н. В.

Новости от шеф-редактора издательства "ДЕТСТВО-ПРЕСС" и журнала "Дошкольная педагогика"

Свежая информация и новинки издательства "ДЕТСТВО-ПРЕСС" и журнала "Дошкольная педагогика" от шеф-редактора

3 октября

Предложите новость

#### Записи сообщества



Нищева Н. В.  
три часа назад

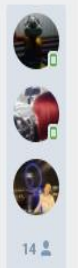
Еще раз хочу представить серию книг нашего замечательного автора Н. В. Шайдуровой "Рисуем по алгоритмическим схемам". Она как нельзя лучше подойдет для организации занятий по изобразительной деятельности в группах для детей с ТНР и позволит построить занятия в рамках изучаемых лексических тем.



Вы подписаны

Подписчики 13 323

- Ольга
- Мария
- Константин
- Алла
- Екатерина
- Ирина



14

- Назад
- Моя Страница
- Новости
- Сообщения
- Друзья
- Группы
- Фотографии
- Музыка
- Видео
- Игры 20
- Товары
- Документы

Дискотека

Реклама



**Акция boприx. Только для модниц!**  
boприx.ru  
Бесплатная доставка первого заказа для модниц и модников



### Логопедическая библиотека

Вы участник

Вся информация предоставлена для ознакомления, авторские права принадлежат авторам книг. Приветствуется пополнение библиотеки.

Информация Свежие новости

Санкт-Петербург

Обсуждения 38

**"журнал "Логопед" + Конфетка" приложение к журналу "Логопед"**  
22 сообщения · Последнее от Алексея Трунцева сегодня в 0:56

**Расстройства письменной речи**  
25 сообщений · Последнее от Марии Александровны 26 ноя в 15:17

Подписаны 2 друга

Участники 5209

Ольга	Елена	Александр...
Ирина	Евгения	Екатерина





# НАУЧНО-МЕТОДИЧЕСКИЙ ЦЕНТР ОБРАЗОВАНИЯ, ВОСПИТАНИЯ И СОЦИАЛЬНОЙ ЗАЩИТЫ ДЕТЕЙ И МОЛОДЕЖИ



8 (800) 700-73-99

Сменить цветовую гамму



Размер шрифта A A A

[Авторизация](#)

[Регистрация](#)

Поиск



В рамках проектов Государственной программы «Доступная среда» на 2011 – 2020 годы» АНО НМЦ «СУВАГ» в 2016 году разработана документация, регламентирующая вопросы обеспечения физической и информационной доступности образовательных организаций для лиц с ограниченными возможностями здоровья и детей-инвалидов.

[Подробнее](#)



В 2016 году в рамках Государственной программы «Доступная среда на 2011 – 2020 годы» АНО НМЦ СУВАГ проводились мониторинг и экспертиза результатов проведения паспортизации объектов и услуг в образовательных организациях, подведомственных Минобрнауки России. Разработана информационная система мониторинга мероприятий по созданию условий доступности для инвалидов объектов и услуг в сфере образования, проведена опытная эксплуатация системы.

[Подробнее](#)

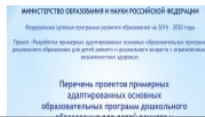


## Перечень проектов примерных адаптированных основных образовательных программ дошкольного образования для детей раннего и дошкольного возраста с ОВЗ (в редакции от 25.01.2017)

О центре

Деятельность центра

Мероприятия центра



13.10.2016

- 1) ПрАООП ДО для глухих детей
- 2) ПрАООП ДО для слабослышащих детей
- 3) ПрАООП ДО для слепых детей

«Департамент образования Администрации города Сургут»



МКУ "Центр диагностики и консультирования"



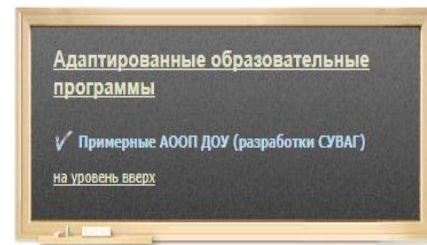
ТПМПК Педагогам Родителям Контактная информация, схема проезда Онлайн-консультации Медиация Центры ППМС помощи

Главная > Педагогам > Адаптированные образовательные программы > Примерные АООП ДОУ (разработки СУВАГ)

## Примерные АООП ДОУ (разработки СУВАГ)

Документы:

- [Проект примерной адаптированной основной образовательной программы дошкольного образования на основе ФГОС дошкольного образования для детей раннего и дошкольного возраста с тяжёлыми нарушениями речи](#)
- [Проект примерной адаптированной основной образовательной программы дошкольного образования на основе ФГОС дошкольного образования для слабовидящих детей раннего и дошкольного возраста, детей раннего и дошкольного возраста с амблиопией, косоглазием](#)
- [Проект примерной адаптированной основной образовательной программы дошкольного образования на основе ФГОС дошкольного образования для глухих детей раннего и дошкольного возраста](#)
- [Проект примерной адаптированной основной образовательной программы дошкольного образования на основе ФГОС дошкольного образования для детей раннего и дошкольного возраста с нарушениями опорно-двигательного аппарата](#)
- [Проект примерной адаптированной основной образовательной программы дошкольного образования на основе ФГОС дошкольного образования для детей раннего и дошкольного возраста с задержкой психического развития](#)
- [Проект примерной адаптированной основной образовательной программы дошкольного образования на основе ФГОС дошкольного образования для детей раннего и дошкольного возраста с интеллектуальными нарушениями](#)
- [Проект примерной адаптированной основной образовательной программы дошкольного образования на основе ФГОС дошкольного образования для детей раннего и дошкольного возраста с расстройствами аутистического спектра](#)
- [Проект примерной адаптированной основной образовательной программы дошкольного образования на основе ФГОС дошкольного образования для слабослышащих и позднооглохших детей раннего и дошкольного возраста](#)
- [Проект примерной адаптированной основной образовательной программы дошкольного образования на основе ФГОС дошкольного образования для слепых детей раннего и дошкольного возраста](#)



- <http://cdk.admsurgut.ru/pedagogam/ao/aoo-p-dou-suvag/>

- <http://suvagcentr.ru/news/270?searchString>

- [1\) ПрАООП ДО для глухих детей](#)

- [2\) ПрАООП ДО для слабослышащих детей](#)

- [3\) ПрАООП ДО для слепых детей](#)

- [4\) ПрАООП ДО для слабовидящих детей](#)

- [5\) ПрАООП для детей с ТНР](#)

- [6\) ПрАООП ДО для детей с НОДА](#)

- [7\) ПрАООП ДО для детей с ЗПР](#)

- [8\) ПрАООП ДО для детей с РАС](#)

- [9\) ПрАООП для детей с интеллектуальными нарушениями](#)



**Психолого-педагогическое  
представление на ПМПК  
(для ребенка дошкольника)**

- Дата заполнения представления 20..  
года
- Фамилия, имя, отчество ребенка .
- Дата рождения
- **Срок пребывания в данном ДОУ**
- **В каком возрасте поступил**
- **Откуда поступил:** из семьи, из другого ДОУ (причина)

- а) хорошая;
- б) удовлетворительная;
- в) недостаточная;
- г) плохая;
- д) иное

**Оценка адаптации ребенка в  
группе:**



- а) праворукий;
- б) леворукий;
- в) амбидекстер

**Особенности латерализации:**

- а) игра соответствует возрасту;
- б) игра соответствует более раннему возрасту;
- в) преобладает манипулятивная игра;
- г) игра отсутствует;
- д) иное

**Особенности игровой  
деятельности:**

- а) усваивает программу хорошо;
- б) усваивает программу удовлетворительно;
- в) программу усваивает с трудом;
- г) программу не усваивает;
- д) иное

**Основные трудности,  
отмеченные в обучении:**



- а) соответствует возрасту;
- б) имеются нарушения зрительного восприятия;
- в) имеются нарушения слухового восприятия;
- г) комплексные нарушения восприятия;
- д) иное

**Восприятие:**

- а) без особенностей;
- б) недостаточно устойчивое;
- в) неустойчивое

**Внимание:**

- а) зрительная;
- б) слуховая;
- в) моторная;
- г) смешанная

**Память (преобладающая  
модальность):**



- а) без особенностей;
- б) медленно запоминает и быстро забывает;
- в) быстро запоминает и быстро забывает;
- г) иные проблемы

**Память (проблемы)**

- а) соответствуют возрасту;
- б) недостаточно сообразителен;
- в) грубые нарушения мышления;
- г) иное

**Мышление:**

- а) соответствует возрасту;
- б) моторно неловок, неуклюж;
- в) дефекты тонкой ручной моторики;
- г) иное

**Моторика:**



- а) трудностей нет;
- б) не умеет поддерживать игру;
- в) предпочитает быть в одиночестве;
- г) плачет, малоконтактен со взрослыми, детьми;
- д) конфликтен:
- е) иное

**Основные трудности,  
отмечаемые в общении:**

- а) речь соответствует возрасту;
- б) речь невнятная; имеются трудности звукопроизношения;
- в) бедный словарный запас;
- г) речь грамматически неправильна;
- д) запинки в речи;
- е) речи нет;
- ж) иное

**Речевое развитие:**

- а) соответствуют возрасту;
- б) недостаточно сформированы;
- в) нарушены;
- г) иное

**Социально-бытовые навыки:**

- а) соответствует возрасту;
- б) недостаточно сформирована;
- в) нарушена;
- г) иное

**Ориентировка в пространстве и времени:**

- а) соответствует возрасту;
- б) не способен контролировать свою деятельность;
- в) неусидчив, не доводит дело до конца;
- г) мешает педагогу, детям;
- д) быстро истощаем;
- е) иное

**Отношение к занятиям,  
деятельность:**



- а) соответствует возрасту;
- б) сонлив и вял в течение дня;
- в) темп работы на занятиях не равномерен;
- г) работает медленно и невнимательно;
- д) темп деятельности быстрый, но деятельность «хаотична и бестолкова»;
- е) иное

**Темп деятельности:**

- а) болеет редко;
- б) часто болеет; простудными заболеваниями;
- в) имеет хронические нарушения здоровья;
- г) плохо ест;
- д) трудно засыпает, беспокойно спит;
- е) иное

**Соматическое здоровье:**

- Дополнительные особенности развития ребенка
- Общая оценка развития и поведения ребенка, предложения педагога